



Braukmann SG150

Zespół bezpieczeństwa

z wymiennym wkładem zaworu bezpieczeństwa

ZASTOSOWANIE

Grupy bezpieczeństwa tego typu służą do ochrony ciśnieniowych podgrzewaczy wody zgodnie z wymaganiami norm DIN 4753-1 i EN 806-2

Grupy bezpieczeństwa składają się ze wszystkich niezbędnych urządzeń bezpieczeństwa tj. zawór zwrotny, zawory odcinające, ujęcie testowe, membranowy zawór bezpieczeństwa wbudowane w jedno urządzenie.

Zawór bezpieczeństwa chroni zamontowane za zaworem zasobniki wody, zbiorniki ciśnieniowe itp., poprzez automatyczne otwarcie zaworu w przypadku przekroczenia ciśnienia nastawy. Zawór zwrotny chroni instalację wodociągową przed zalewarowaniem zwrotnym lub ciśnieniowym przepływem zwrotnym. Zapobiega przepływowi zwrotnemu z urządzenia z ciepłą wodą.

CERTYFIKATY

- DVGW

WŁAŚCIWOŚCI

- Urządzenie certyfikowane wg DIN EN 1488
- Przystosowanie do ochrony poziomu szumów klasy 1
- Spełnia przepisy UBA dotyczące wody pitnej
- Z osłoną izolacyjną
- Wymienny wkład ułatwia serwisowanie
- Łatwy sposób odpowietrzania
- Standardowe przyłącze zrzutu
- Wszystkie materiały posiadają dopuszczenia na wodę pitną



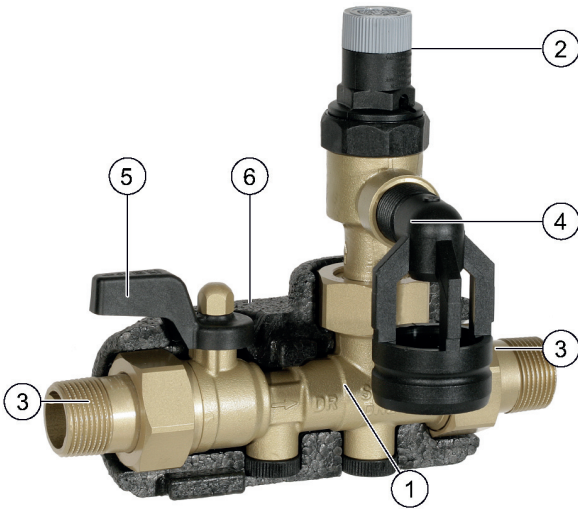
DANE TECHNICZNE

Do zamkniętych podgrzewaczy wody zgodnie z DIN 4753-1 oraz EN 806-2

Media	
Medium:	Woda pitna
Przyłącze/Wielkość	
Przyłącze:	1/2" - 3/4"
Zakres ciśnienia	
Ciśnienie otwarcia:	6, 8 lub 10 bar*
Maks. ciśnienie działania:	Maks. przynajmniej poniżej 20% ciśnienia otwarcia zaworu bezpieczeństwa
Temperatury pracy	
Maks. temperatura medium:	40 °C
Montaż	
Pozycja montażowa:	pozioma lub pionowa

* Późniejsza zmiana ustawień jest niedozwolona i niemożliwa bez zniszczenia osłony nastawy

BUDOWA

Przegląd			
	1	Obudowa z gniazdem pomiarowym G 1/4" do kontroli z obu stron	Mosiądz odporny na odcynkowanie
	2	Zawór bezpieczeństwa	Wysokiej jakości materiał syntetyczny z mosiężną obudową
	3	Przyłącza (wersje AA, AB oraz AC)	Mosiądz
	4	Łącznik spustowy	Wysokiej jakości materiał syntetyczny
	5	Zawór odcinający	Wysokiej jakości materiał syntetyczny
	6	Ostona izolacyjna	EPP
Pozostałe elementy			
Wkład zaworu bezpieczeństwa		Wysokiej jakości materiał syntetyczny	
Wkład zaworu zwrotnego		Wysokiej jakości materiał syntetyczny	
Membrana		EPDM	
Uszczelnienie		EPDM	

ZASADA DZIAŁANIA

Grupy bezpieczeństwa tego typu zawierają w jednym urządzeniu: zawór zwrotny, zawór odcinający, ujęcie testowe oraz membranowy zawór bezpieczeństwa. Zawór zwrotny posiada ruchomy dysk zaworowy, który popycha sprężynę podczas przepływu.

Zawór bezpieczeństwa na wylocie jest zaworem bezpośredniego działania, co znaczy, że siła otwarcia jest równoważona napięciem sprężyny. Zawory odcinające pozwalają na okresowy serwis zaworu zwrotnego.

TRANSPORT I MAGAZYNOWANIE

Przechowywać produkty w oryginalnym opakowaniu i rozpakować je na krótko przed montażem.

Podczas transportu i magazynowania zachować poniższe warunki:

Parametr	Wartość
Otoczenie:	czyste, suche i bezpyłowe
Min. temperatura otoczenia:	5 °C
Maks. temperatura otoczenia:	55 °C
Min. względna wilgotność otoczenia:	25 % *
Maks. względna wilgotność otoczenia:	85 % *

*bez kondensacji

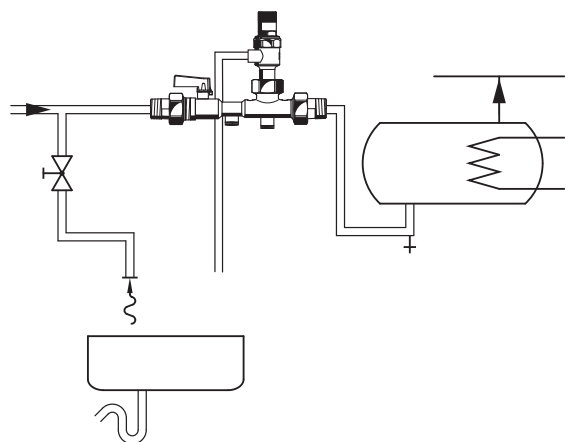
ZASADY INSTALACJI

Warunki montażu

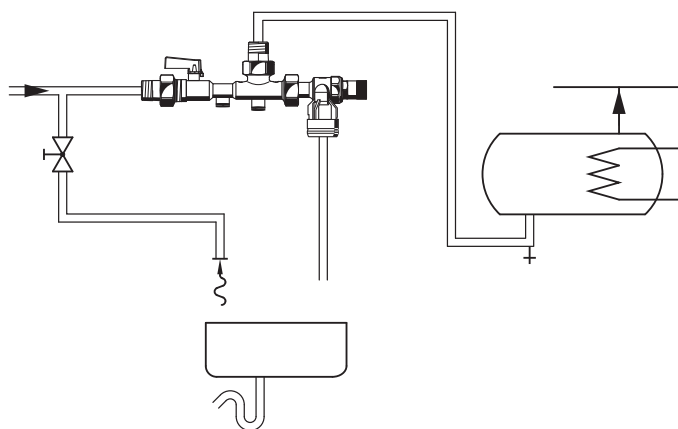
- Grupa bezpieczeństwa musi być zamontowana na zasilaniu zimnej wody do podgrzewacza ciepłej wody
- Możliwość montażu na rurze poziomej lub pionowej
- Wymagane jest spełnienie poniższych warunków montażu:
 - Brak zaworów odcinających lub złączek, przewężeń instalacji lub filtrów pomiędzy podgrzewaczem a zaworem bezpieczeństwa
 - Dobry dostęp zapewniający serwis i konserwację
 - Montaż zaworu bezpieczeństwa powyżej podgrzewacza w celu uniknięcia konieczności spuszczenia wody podczas wymiany wkładki zaworu bezpieczeństwa
- Jeśli w pomieszczeniu zainstalowania podgrzewacza nie ma odpływu, to zawór bezpieczeństwa należy zamontować w przyległym pomieszczeniu tam, gdzie znajduje się odpływ. Należy przestrzegać normy PN-EN 806-2
- Wymagany regularny serwis zgodnie z PN-EN 806-5.

Przykładowa instalacja

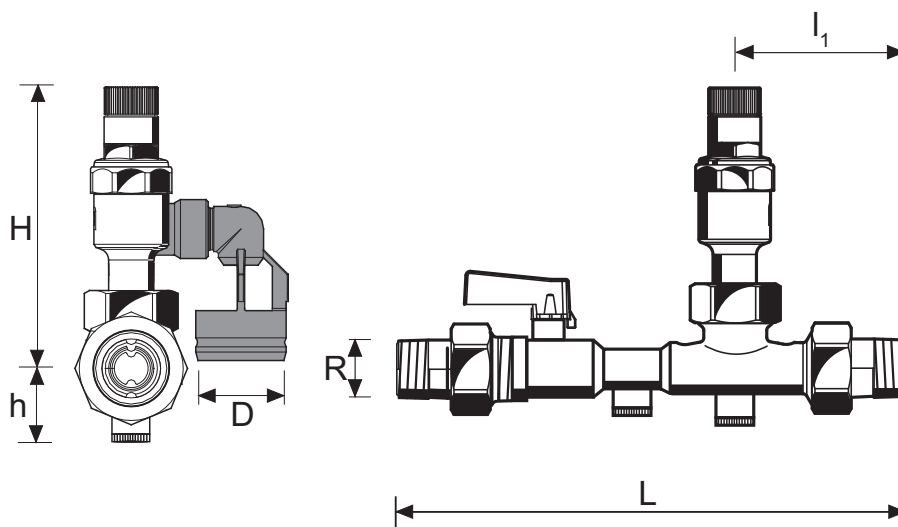
Grupa bezpieczeństwa zamontowana w tym samym pomieszczeniu gdzie pogrzewacz



Grupa bezpieczeństwa w wersji 'kątovej' zamontowana w innym pomieszczeniu niż zasobnik ciepłej wody



Rys. 1 Przykłady standardowych instalacji dla grupy bezpieczeństwa

WYMIARY**Przegląd**

Parametry		Wartości	
Wielkość przyłącza:	R	1/2"	3/4"
Średnica nominalna Ø:	D	40	40
Wymiary:	L	165	186
	l ₁	55	67
	H	124	132
	h	28	30
Dla zasobników wody pojemności:	litry	200	200
Ciężar:	kg		
	Wersja A	0.70	0.90
	Wersja E	0.55	0.67
Nr DIN/DVGW :	NW-6311 CR0293		

Uwaga: Wszystkie wymiary w mm o ile nie podano inaczej.

OZNACZENIA KATALOGOWE

Poniżej przedstawiono niezbędne informacje potrzebne do zamówienia odpowiedniego produktu. Przy zamawianiu należy zawsze powoływać się na typ, numer zamówieniowy lub numer części.

Opcje zamówienia






Zawór dostępny jest w następujących wielkościach: 1/2", 3/4"

- wykonanie standardowe
- nie oferowane

		SG150- ...AA	SG150- ...AB	SG150- ...AC	SG150- ...EA	SG150- ...EB	SG150- ...EC
Przyłącze z gwintem zewnętrznym:	6 bar	•	–	–	–	–	–
	8 bar	–	•	–	–	–	–
	10 bar	–	–	•	–	–	–
Bez śrubunków:	6 bar	–	–	–	•	–	–
	8 bar	–	–	–	–	•	–
	10 bar	–	–	–	–	–	•

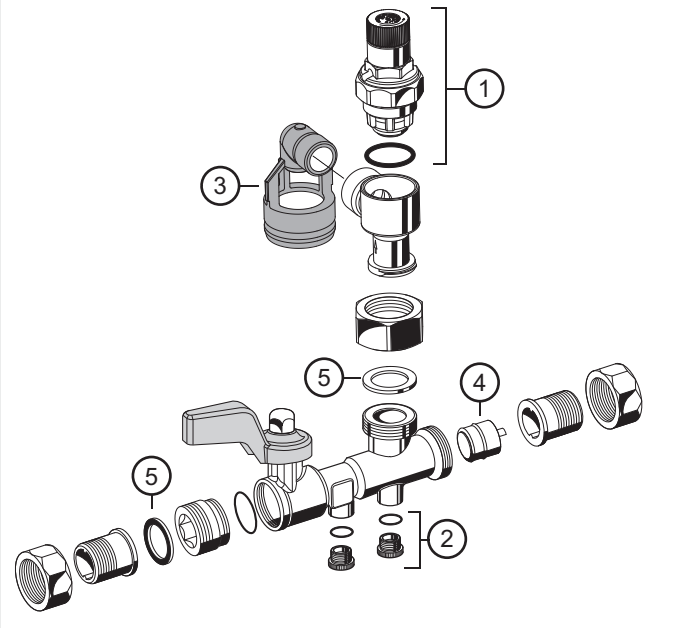
Uwaga: ... = należy podać wielkość przyłącza

Akcesoria

	Opis	Wielkość	Nr katalogowy
	M08M Manometr Obudowa 50mm, przyłącze G 1/4"		
	Zakres: 0 - 16 bar		M08M-A16
	D150 Zawór redukcyjny zespołu bezpieczeństwa Zawór redukcyjny D150-1/2 zespołu bezpieczeństwa, wielkość przyłącza 1/2"		
			D150-1/2
	D160S Zawór redukcyjny zespołu bezpieczeństwa Zawór redukcyjny D160S-3/4 zespołu bezpieczeństwa, wielkość przyłącza 3/4"		
			D160S-3/4
	VST06A Złączka gwintowana		
		1/2"	VST06-1/2A
		3/4"	VST06-3/4A
	VST06B Złączka do lutowania		
		1/2"	VST06-1/2B
		3/4"	VST06-3/4B

Części zamienne

Grupa bezpieczeństwa SG150, produkowana od 2007

Przegląd	Opis	Wielkość	Nr katalogowy
	1 Wkład zaworu kompletny		
	6 bar	1/2" - 3/4"	A152-3/4AA
	8 bar	1/2" - 3/4"	A152-3/4AB
	10 bar	1/2" - 3/4"	A152-3/4AC
	2 Zaślepka z uszczelnieniem O-ring R1/4" (5 szt.)	1/4"	S06K-1/4
	3 Osłona spustowa		TA160S
	4 Zawór zwrotny		
		1/2"	2166200
		3/4"	2110200
	5 Uszczelka okrągła (10 szt.)		
		1/2"	0901443
		3/4"	0901444

**Ademco Sp. z o.o.**

ul. Domaniewska 39

02-672 Warszawa

wsparcie@resideo.com

homecomfort.resideo.com/pl

Więcej informacji można znaleźć na stronie:

homecomfort.resideo.com/pl